

大地の力を掘り起こす奇跡の軌跡 ～松尾八幡平地熱発電所～

2025年10月20日

岩手地熱株式会社

（設立） 2011年10月
（株主）

| | | |
|--------------------|-------------|-------------|
| 日本重化学工業株式会社（オペレータ） | ： 14.95907% | } 29.91528% |
| 地熱エンジニアリング株式会社 | ： 14.95621% | |
| JFEエンジニアリング株式会社 | ： 29.91337% | |
| 三井エネルギー資源開発株式会社 | ： 29.91337% | |
| （独）エネルギー・金属鉱物資源機構 | ： 10.25798% | |

（本店） 岩手県八幡平市柏台一丁目22番地
（ホームページ） <https://www.ig-power.co.jp/>

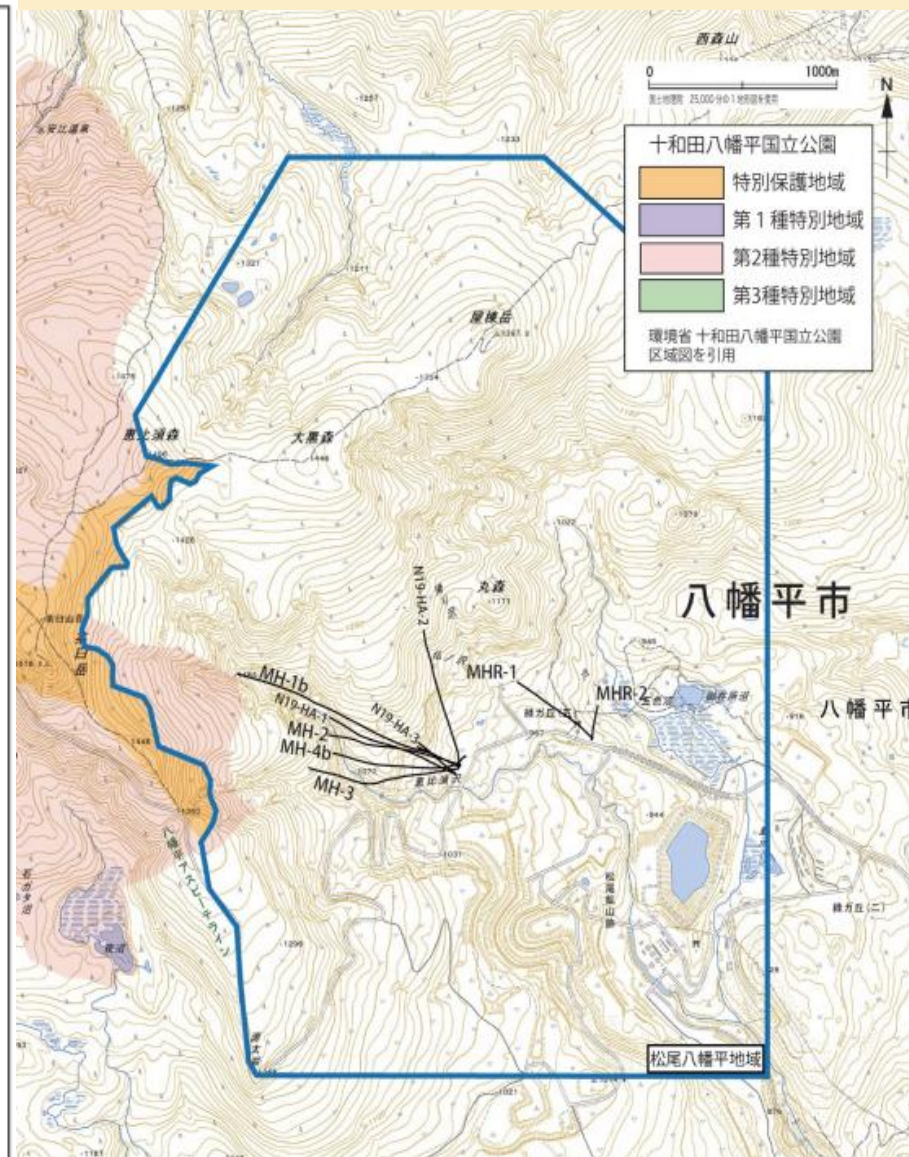
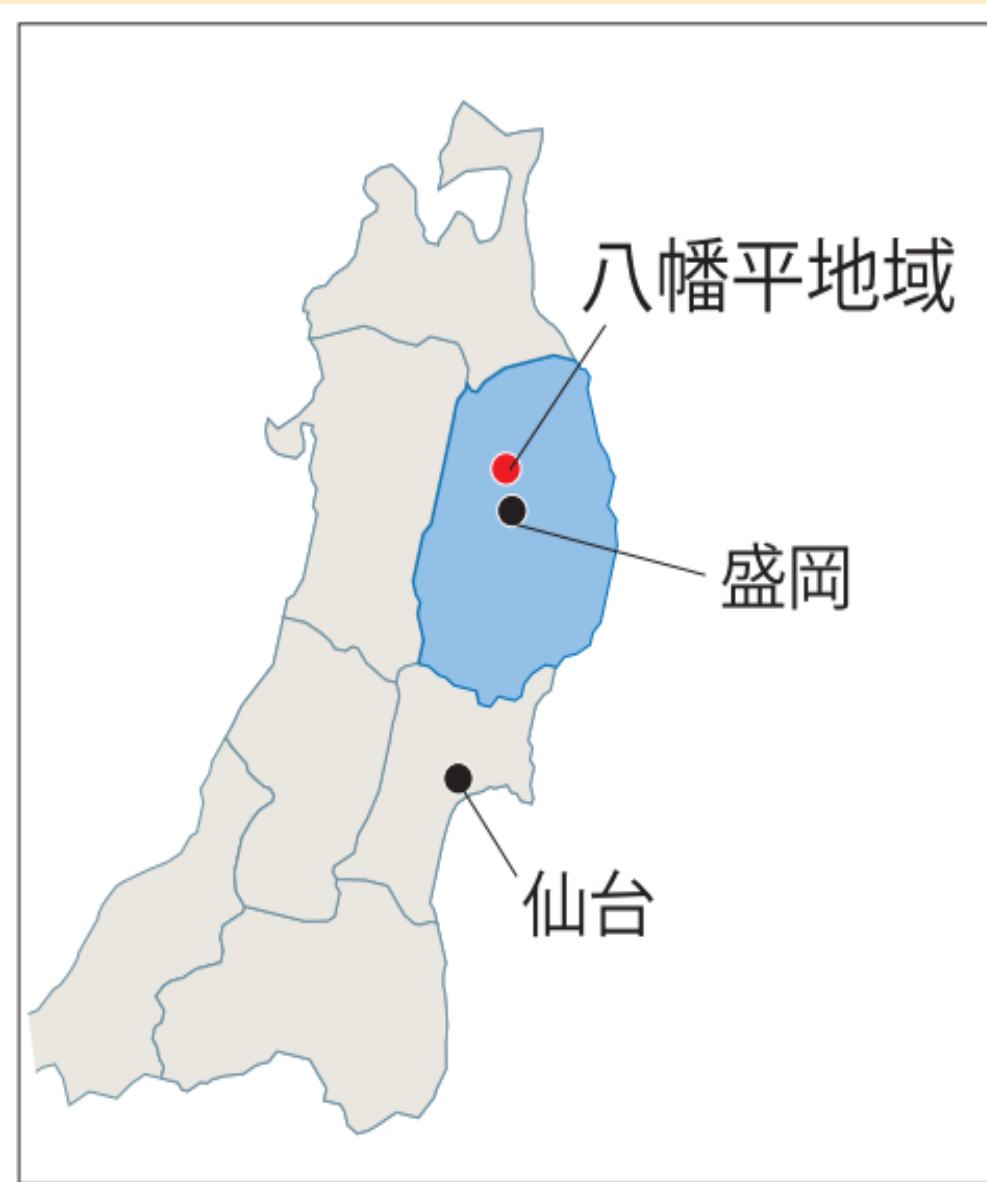
新エネ大賞

新エネルギー財団会長賞



国内では22年ぶりに
出力7,000kWを超える
松尾八幡平地熱発電所の導入

松尾八幡平地域の紹介



やのむねだけ
屋棟岳

一三九七m

大黒森

一四四六m

恵比須森

一四九六m

発電所



茶臼岳

一五七八m

岩手山の麓から

2006～2008、2010年度（平成18～20、22年度）：NEDO地熱開発促進調査
※2011年3月11日：東日本大震災

2011年（平成23年）10月：岩手地熱株式会社を設立

2012年度（平成24年度）～：JOGMEC助成金制度

- ・2012年度（平成24年度）：MH-1掘削ターゲット選定

※2012年7月：再生可能エネルギーの固定価格買取制度（FIT制度）開始

- ・2013年度（平成25年度）：MH-1掘削・仮噴気試験、環境モニタリング

- ・2014年度（平成26年度）：MH-2掘削・仮噴気試験、環境モニタリング

2015年度（平成27年度）：JOGMEC出資制度

MH-3/MHR-1・2掘削・総合噴気試験、環境モニタリング

2016年度（平成28年度）

地上設備土木工事、**環境モニタリング**

2017年度（平成29年度）：JOGMEC債務保証制度

地上設備土木・建築工事、**MH-4掘削・仮噴気試験、環境モニタリング**

2018年度（平成30年度）

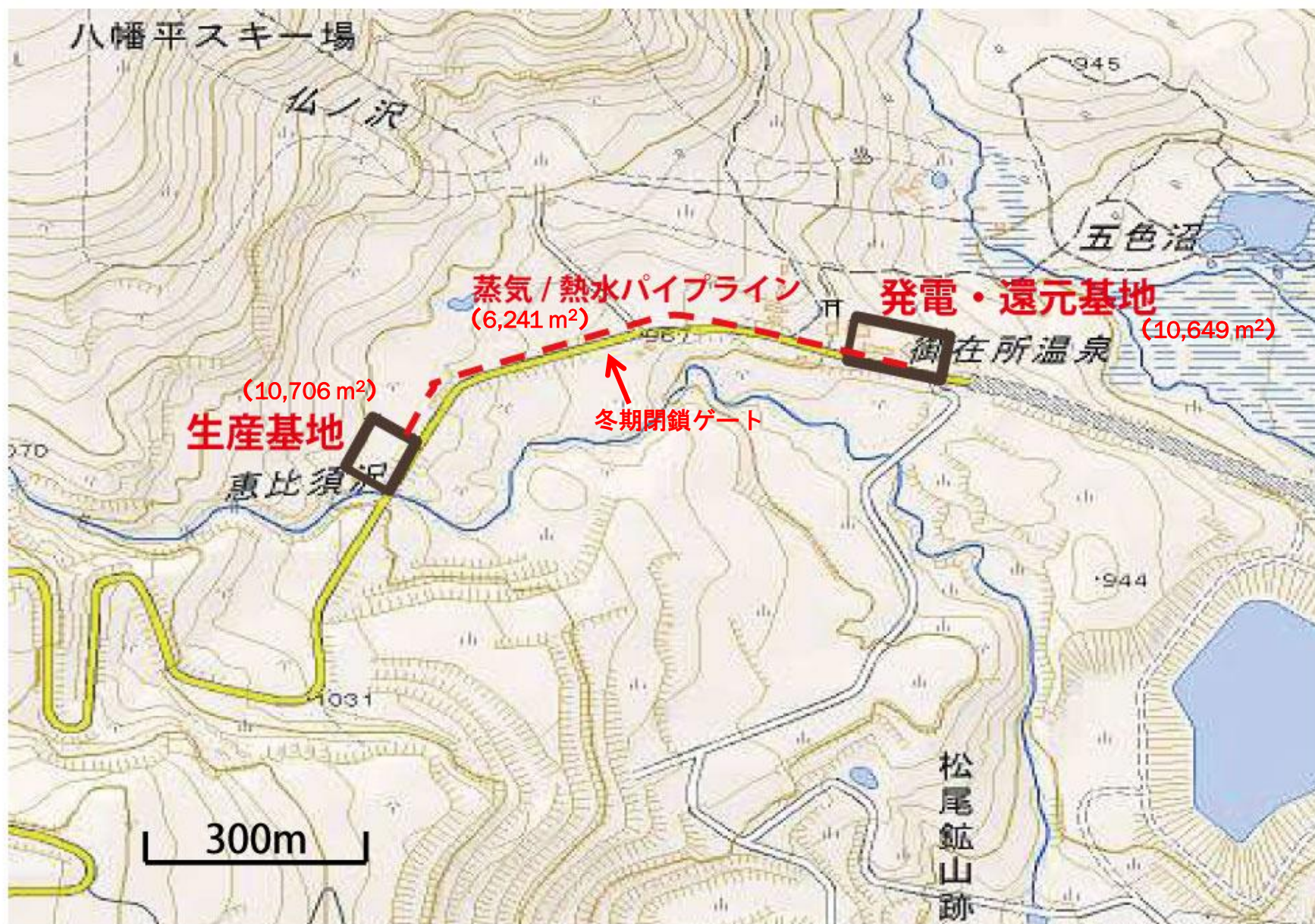
地上設備建築工事、MH-2/3/4一斉噴気試験、発電所試運転、

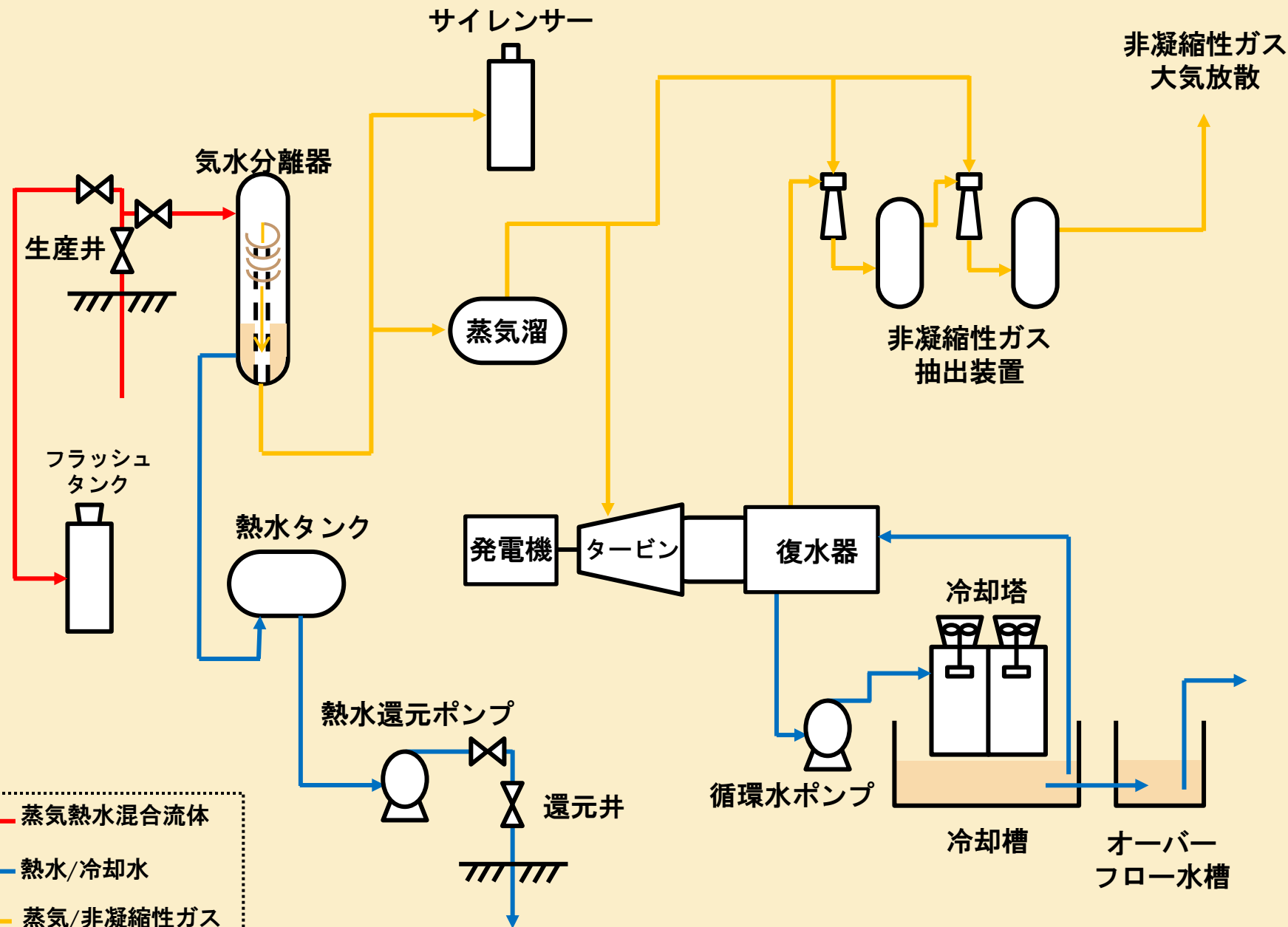
2019年1月29日営業運転開始、環境モニタリング



発電・還元基地

生産基地





◎温水供給

32～53℃[季節による]、最大8m³/hの温水を八幡平市へ供給（予定）

◎電力の地産地消

松尾八幡平地熱発電所 → (株)はちまんたいジオパワー → 需要家

【供給先】

八幡平市の小中学校、八幡平市総合運動公園など、八幡平市産業振興課（道の駅にしね・生産物直売所など）、株式会社たまごファクトリー、(株)住宅工業 岩手工場、ザマ・ジャパン、八幡平市（田山スキー場、小中学校）、いわて生活協同組合（コープ高松など）、暁ブルワリー、(株)太極舎、地熱エンジニアリング(株)、八幡平マウンテンホテル、H.A.International School、いこいの村岩手温泉ホテル、(株)小笠原林業チップ工場、八幡平中央整形外科・内科クリニック、西根工業(株)、ほか多数施設へ供給中

設備能力：7,499kW
送電端：7,000kW

一般家庭約15千世帯の消費電力に相当。
(2025年7月末時点の八幡平市世帯数：約11千世帯)



【環境に配慮した工夫】

- ①アスピーテライン対面にある建屋と出来るだけ同系色にして統一感を図る。
- ②発電所をアスピーテラインから5m以上離し開放感を出す。